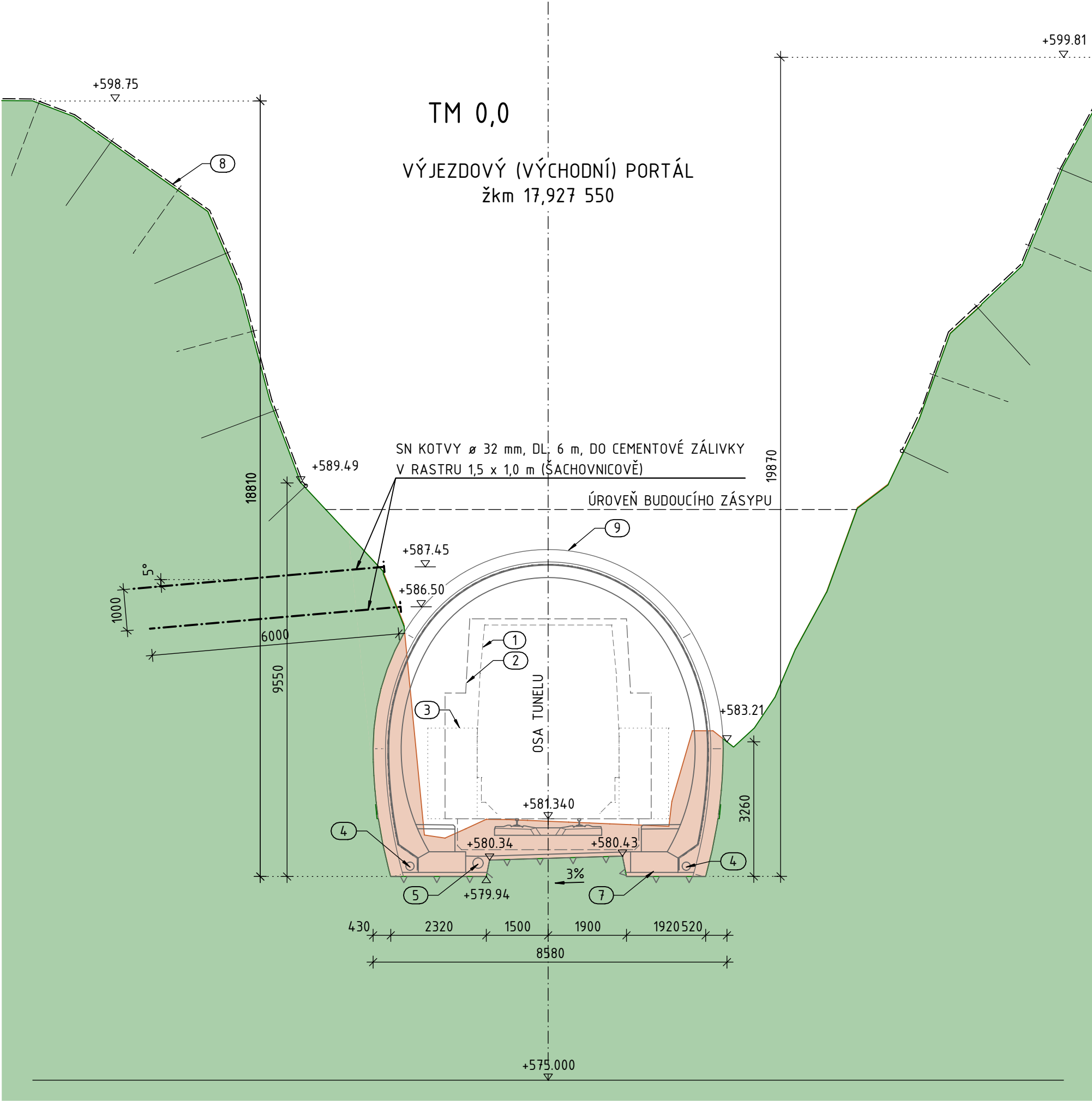
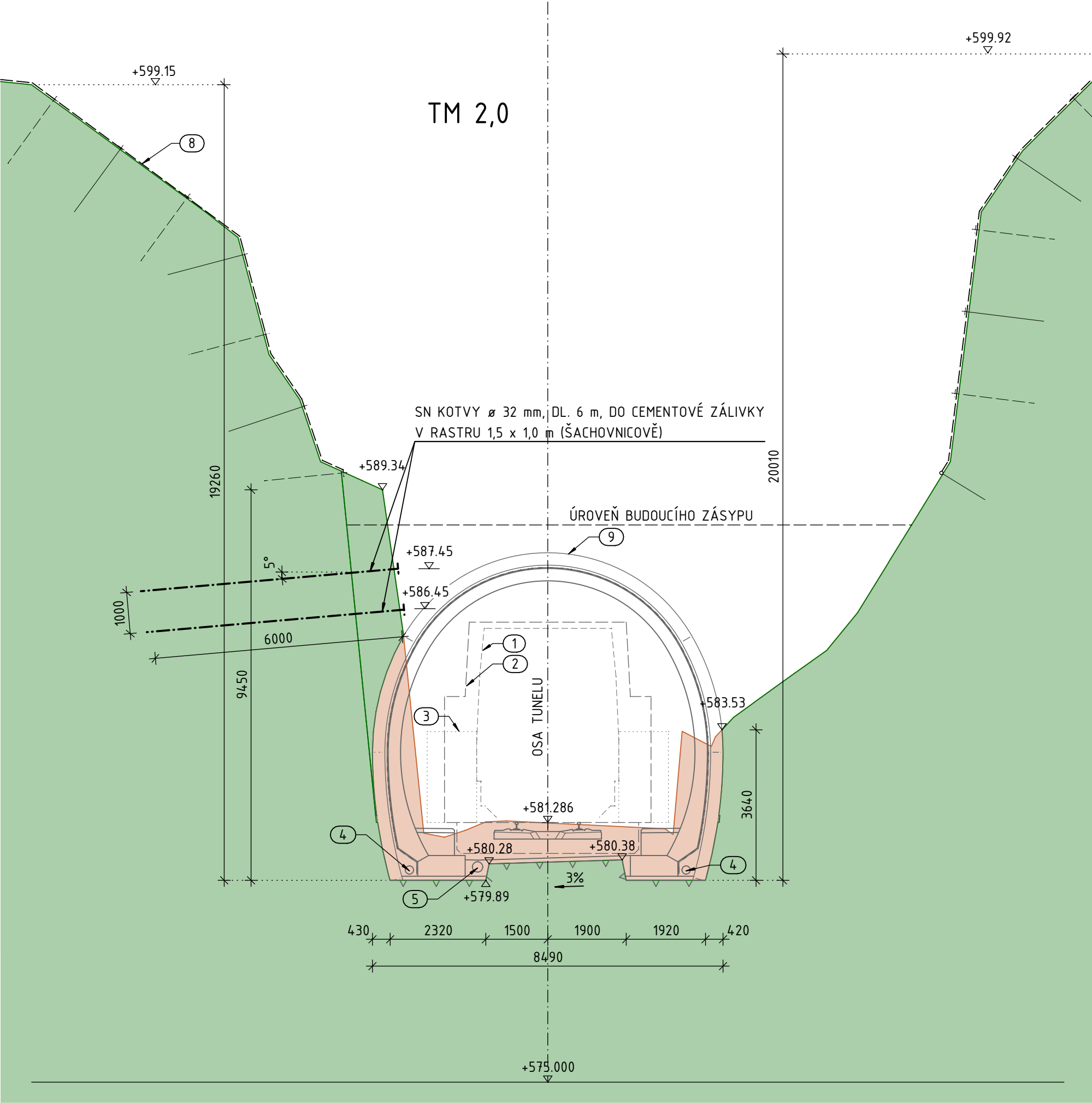
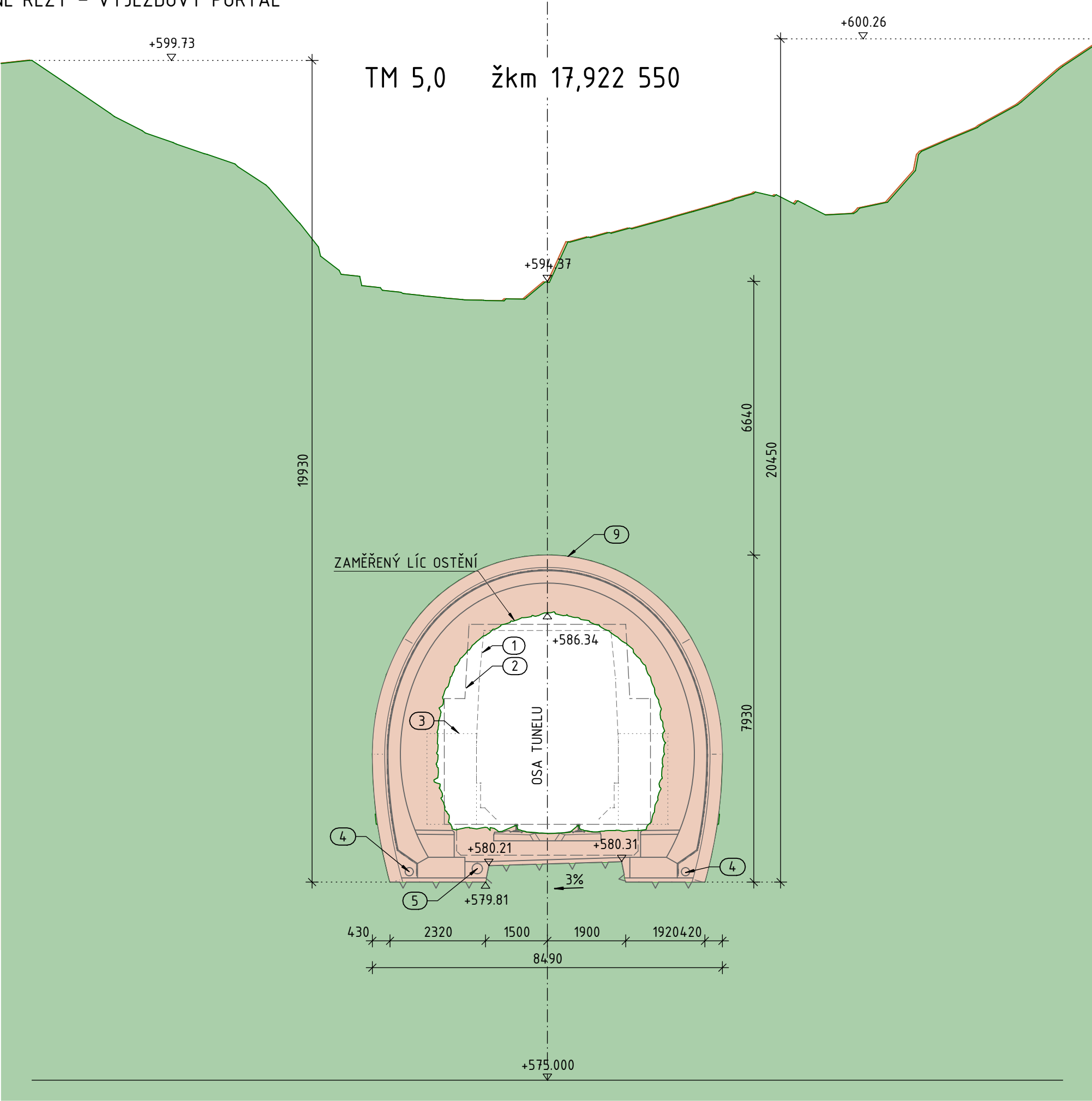


SO 11-40-01 - DOLNOLUČANSKÝ TUNEL

01 VÝKOPY A ZAJIŠTĚNÍ SVAHŮ

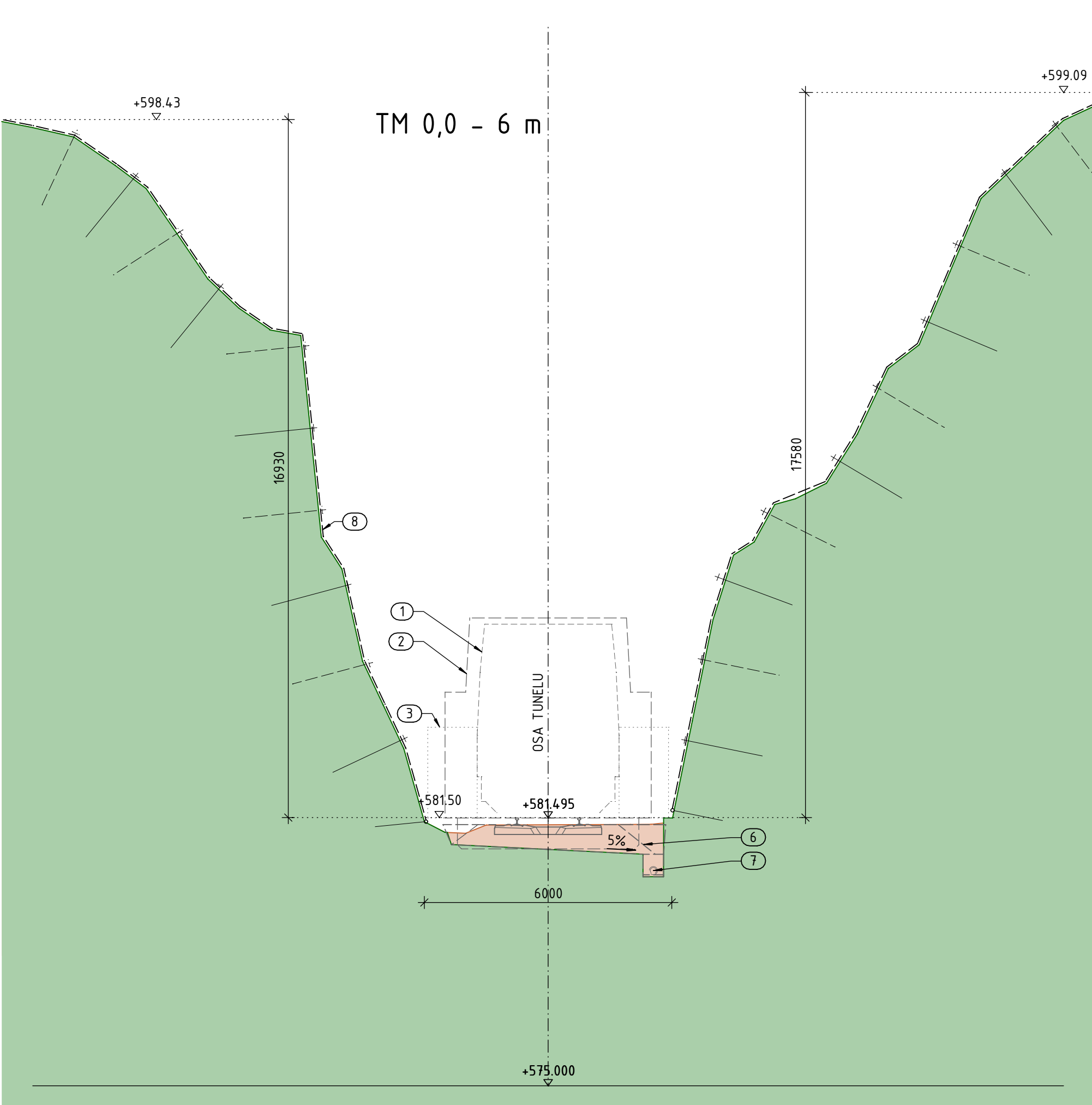
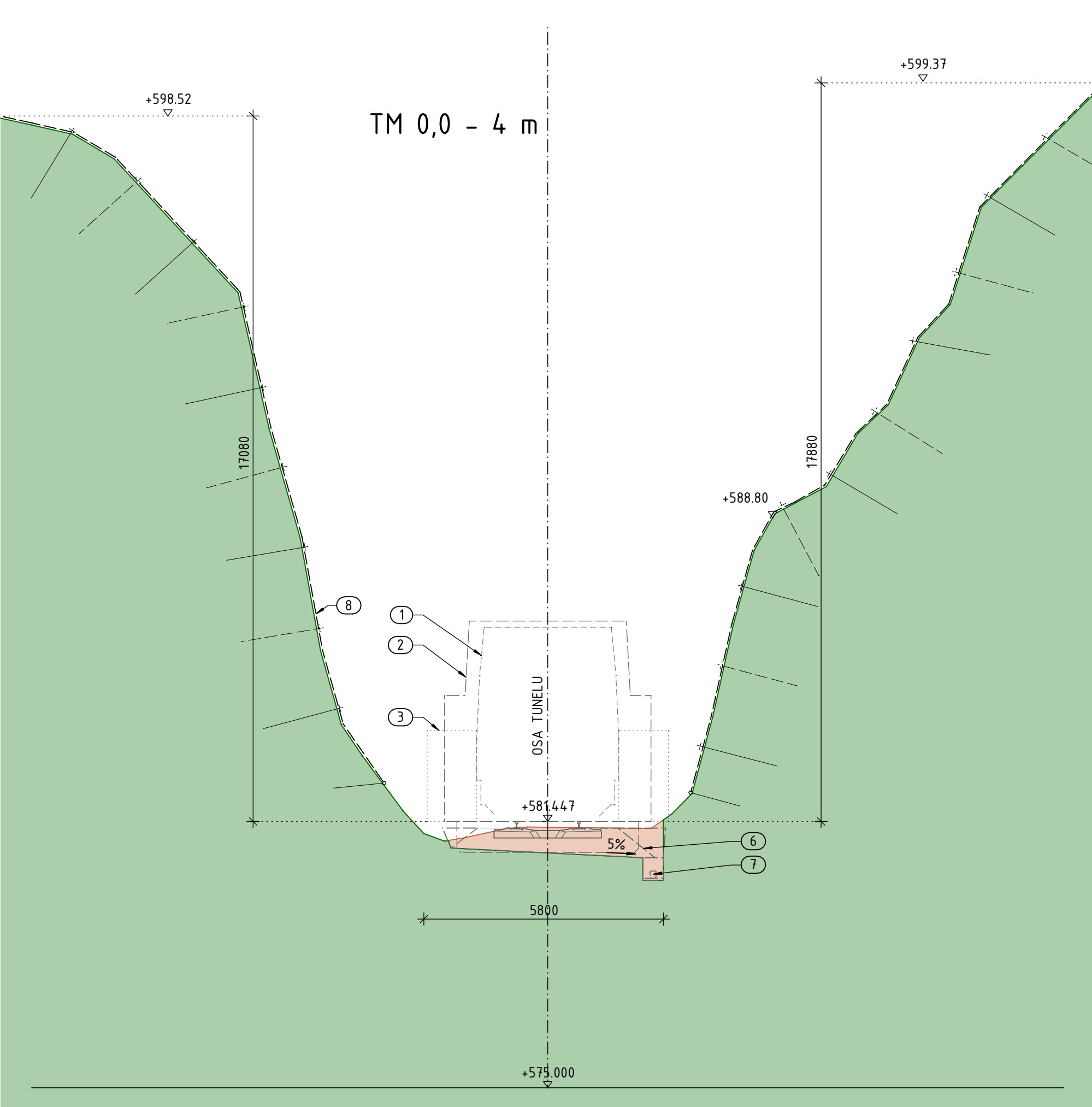
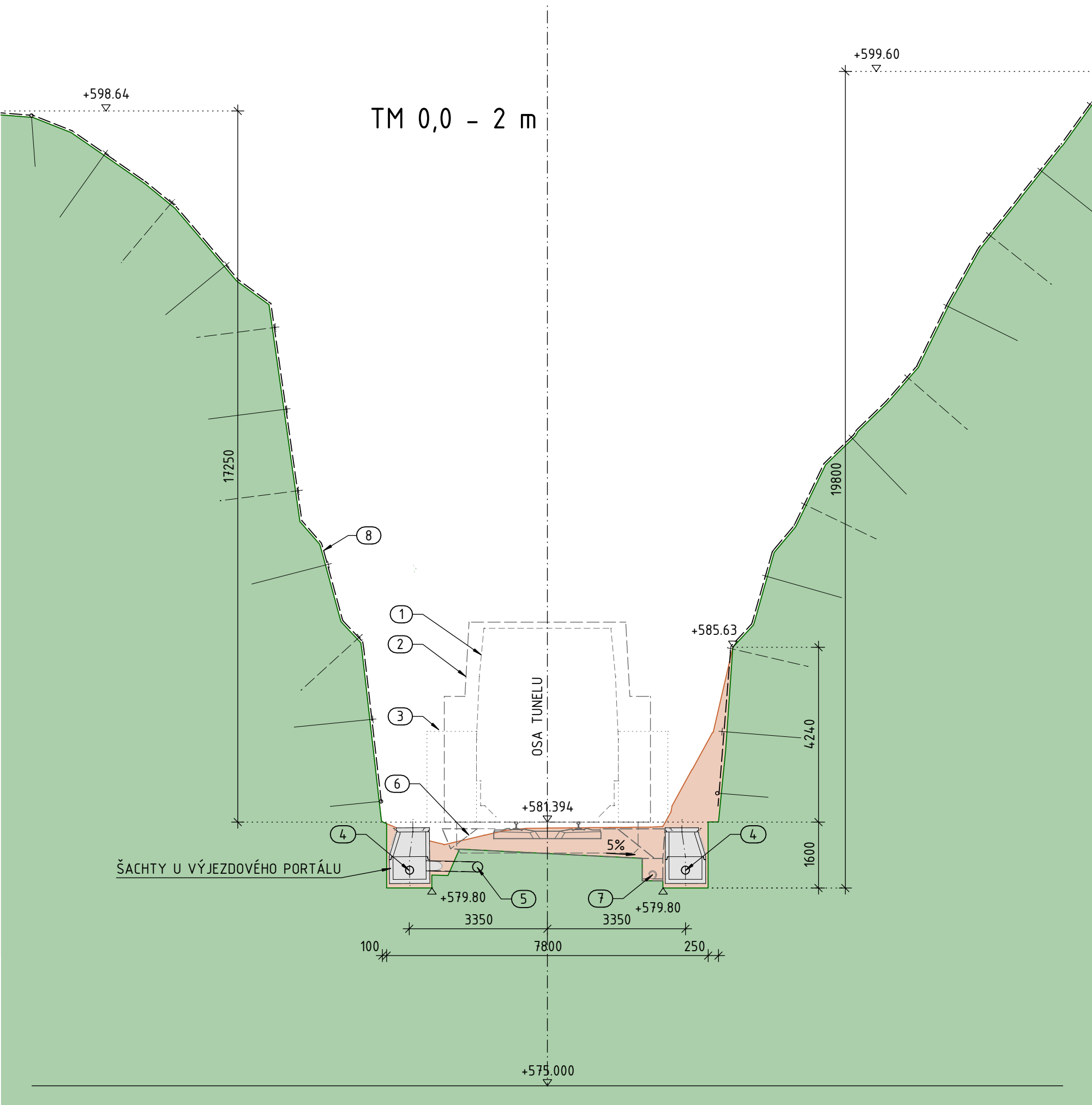
PŘÍČNÉ ŘEZY - VÝJEZDOVÝ PORTÁL

1:100



LEGENDA:

- 1 TUNELOVÝ PRŮJEZDNÝ PRŮŘEZ TPP BEZ ELEKTRIZAČNÍHO NÁSTAVCE (ČSN 73 7508)
- 2 KINEMATICKÝ OBRYŠ PRO VOZIDLA GC VČ. VLIVU ŠIRŠÍCH VOZIDEL (ČSN 73 6320)
- 3 ÚNIKOVÁ CESTA (1200 x 2200 mm)
- 4 VEDENÍ BOČNÍ TUNELOVÉ DRENÁŽE
- 5 VEDENÍ STŘEDNÍ TUNELOVÉ DRENÁŽE
- 6 OBRYŠ ODSTRANOVANÉHO KOLEJOVÉHO LÓŽE
- 7 PŘEDPOKLÁDANÁ POLOHA STÁVAJÍCÍHO TRATIVODU
- 8 STÁVAJÍCÍ KOTVENÍ A OCELOVÉ SÍTĚ
- 9 FALEŠNÉ PRIMÁRNÍ OSTĚNÍ TL. 300 mm



		Ministerstvo dopravy Státní fond dopravní infrastruktury	
Jiná ověření:		Paré:	
Orientační schéma:		Razítko oprávněné osoby:	
Revize:	Datum:	Podpis:	Kontroloval:
000	27.10.2023	Definitivní odevzdání dokumentace	Ing. Vladimír Prajzler
Stavebník/Investor:		SPRÁVA ŽELEZNIC	
Adresa:		Dlážděná 1003/7, 110 00 Praha 1	
Zástupce investora:		Ing. Jiří Záruba	
Adresa:		Ke Štvanici 656/3, 186 00 Praha 8 - Karlín	
Zhotovitel díla:		SDRUŽENÍ "SAGAM B Liberec - Tanvald"	
Adresa:		Novodvorská 1010/14, 142 00, Praha 4 - Lhotka	
Kontakt:		T: +420 261 344 100 E: info@sagasta.cz	
Zhotovitel části/objektu:		SAGASTA s.r.o.	
Adresa:		Novodvorská 1010/14, 142 00, Praha 4 - Lhotka	
Kontakt:		T: +420 261 344 100 E: info@sagasta.cz	
Hlavní projektant (HIP):		Ing. Libor Mařík	
Specialista:		Ing. Vladimír Prajzler	
Název stavby/akce:		REKONSTRUKCE DOLNOLUČANSKÉHO TUNELU V TRATI LIBEREC - HARRACHOV	
Název části:		INŽENÝRSKÉ OBJEKTY - TUNELY	
Název objektu/díle části:		DOLNOLUČANSKÝ TUNEL 01 VÝKOPY A ZAJIŠTĚNÍ SVAHŮ	
Název přílohy:		PŘÍČNÉ ŘEZY	
Název dílčí části přílohy:		VÝJEZDOVÝ PORTÁL	
Odpovědný projektant:		Zpracovatel přílohy: Ing. Petr Lapiš	
Kraj:		Liberecký	
Katastrální území:		Lučany nad Nisou [688258]	
Měřítko:		1:100	
Formát:		10 x A4	
TUDJ:		167114	
Smluvní datum zpracování:		10/2023	
Stupeň dokumentace:		DSP+PPDS	
Číslo přílohy (typ/pořadí):		2.006	
Stavba:		SO 11-40-01	
Dokumentace:		SO 11-40-01	